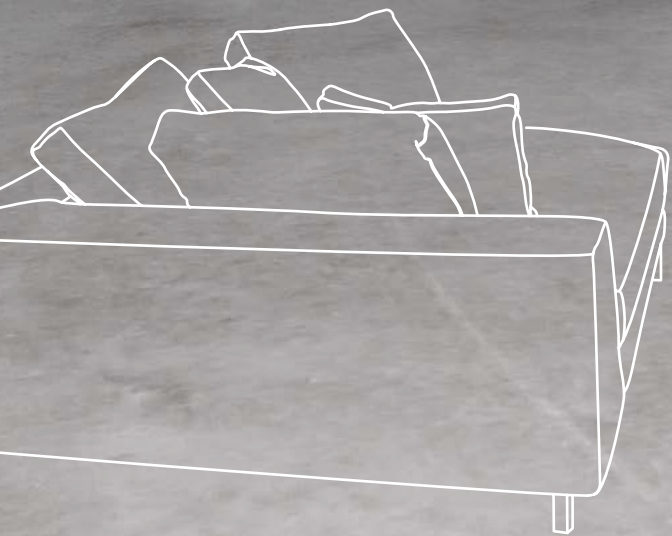


# INTERIOR LIVING



by  
**ULTRATOP<sup>®</sup>**  
**LOFT**





WOHNEN, EMPFANGEN UND ARBEITEN – IN EINEM HOCHWERTIGEN UMFELD. **DIE RICHTIGE ATMOSPHÄRE** WIRD DURCH EINE GESCHICKTE MISCHUNG AUS ÄSTHETIK UND MATERIALWAHL ERZIELT. SIE LEGT DEN FOKUS AUF DAS **WESENTLICHE** UND UNTERSTREICHT GLEICHZEITIG DIE **PERSÖNLICHKEIT**. ZWEI MERKMALE, DIE SICH GEGENSEITIG PERFEKT ERGÄNZEN. **ZEMENTÄRE** OBERFLÄCHEN SIND EINE **ORIGINELLE MÖGLICHKEIT**, UM ÜBER DAS KONVENTIONELLE HINAUSZUGEHEN. ZU DIESEM ZWECK HAT **MAPEI** EIN INNOVATIVES UNDAUSSERGEWÖHNLICHES PRODUKT ENTWICKELT, DAS DURCH SEINE FARBTÖNE, SCHLICHTHEIT UND ÄSTHETISCHE WIRKUNG EINE ZEITGEMÄSSE INNENARCHITEKTUR ERMÖGLICHT. EIN WEITERER VORTEIL: DIE **HÖCHSTE ZUVERLÄSSIGKEIT** IN UNTERSCHIEDLICHEN ANWENDUNGEN. DURCH **HOHE MECHANISCHE WIDERSTANDSKRAFT** UND **ABRIEBFESTIGKEIT** LASSEN SICH GROSSFLÄCHIGE, FUGENLOSE OBERFLÄCHEN ERSTELLEN.

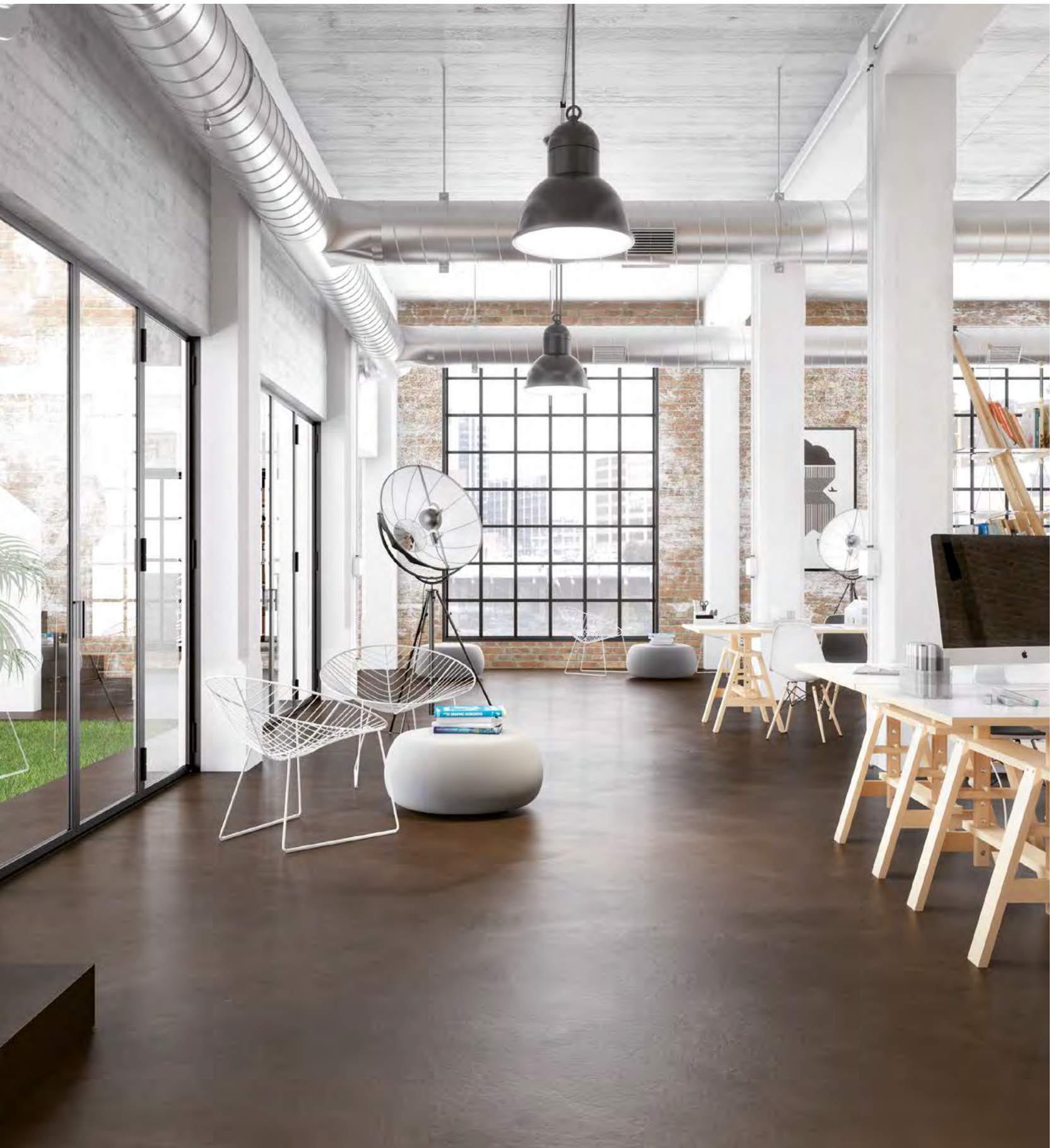
*HABITER, RECEVOIR, TRAVAILLER. DANS DES AMBIANCES PRESTIGIEUSES. **LA CRÉATION DE CES ATMOSPHÈRES** ADAPTÉES EST LE FRUIT DE CHOIX ESTHÉTIQUES ET DE COMPOSITIONS QUI SOULIGNENT **ESSENTIEL** ET **IDENTITÉ**. DEUX CARACTÉRISTIQUES QUI COHABITENT PARFAITEMENT. LES SURFACES **CÉMENTEUSES** REPRÉSENTENT UNE **OPPORTUNITÉ ORIGINALE** DE DÉPASSER LES CONVENTIONS. **MAPEI** A INNOVÉ ET INVENTÉ UNE PROPOSITION APPROPRIÉE DANS LAQUELLE LES TONS, LA LINÉARITÉ ET L'EFFET ESTHÉTIQUE DONNENT VIE AU DESIGN INTÉRIEUR CONTEMPORAIN. SANS OUBLIER L'AVANTAGE INDÉNIABLE: LA **RÉUSSITE ASSURÉE** QUEL QUE SOIT LE CADRE DONNÉ. TOUT CECI GRÂCE AUX **CARACTÉRISTIQUES TRÈS PERFORMANTES DE RÉSISTANCE MÉCANIQUE** ET DE **RÉSISTANCE À L'ABRASION** POUR RÉALISER DE GRANDES SURFACES CONTINUES SANS INSERTION DE JOINT.*

# WO RK SPA CES

DAS SCHLICHTE DESIGN VERBINDET DIE WÄNDE UND BÖDEN OPTISCH MITEINANDER UND ERZEUGT EINE STARKE WECHSELWIRKUNG ZWISCHEN DEN VERSCHIEDENEN MATERIALIEN. IN VIELEN BEREICHEN, ZUM BEISPIEL IN ARBEITSRÄUMEN ODER RUHEZONEN, KÖNNEN SO GLEICHZEITIG EIN HARMONISCHES GESAMTBILD UND EINE EIGENE IDENTITÄT ERSCHAFFEN WERDEN. EINE KONTINUITÄT, DIE AUCH DEN DIALOG ZWISCHEN INNEN- UND AUSSENBEREICHEN FÖRDERT.

*LE CONCEPT DE SIMPLICITÉ RÉUNIT OPTIQUEMENT LES MURS ET LES SOLS, CRÉANT AINSI UNE FORTE INTERACTION ENTRE LES DIFFÉRENTS MATÉRIAUX. DANS DE NOMBREUX DOMAINES, DANS LES ESPACES DE TRAVAIL COMME DANS LES ZONES DE REPOS, L'IMAGINATION APPRIVOISE LES HORIZONS ÉTENDUS POUR ÉLABORER UNE IDENTITÉ UNIQUE BAINÉE D'HARMONIE. UNE CONTINUITÉ QUI SE RETROUVE ÉGALEMENT DANS LE DIALOGUE ENTRE L'INTÉRIEUR ET L'EXTÉRIEUR.*





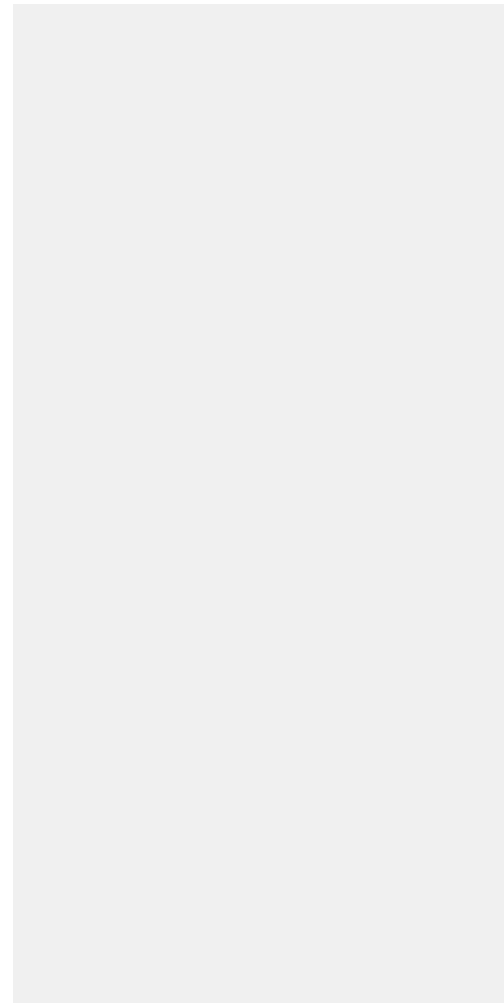
# SHOWROOMS

Egal, ob Verkaufsräume für Haute Couture, Sportwagen oder seltene, edle Weine, sie alle verbindet die besondere, von der Architektur geschaffene Atmosphäre.

Der ästhetische Gegensatz zwischen Wänden und Böden tritt mit den Verkaufselementen und der Beleuchtung in einen harmonischen Dialog.

*Qu'il s'agisse de Haute Couture, de voitures de sport ou de vins rares et sélects, le point commun qui les relie est l'atmosphère suscitée par l'architecture.*

*L'opposition esthétique entre les murs et les sols amène les éléments de vente et l'éclairage à dialoguer harmonieusement.*





## **HOTELS & RESTAURANTS**

Auch Hotels und Restaurants legen immer grösseren Wert auf eine besondere Umgebung mit kreativer Architektur. Sie wollen Orte schaffen, die gleichermassen ein Genuss für die Augen und den Gaumen sind. In Essbereichen beispielsweise können die Oberflächen aussagekräftig gestaltet werden – im Wechselspiel zwischen optischem Ausdruck, Textur und unterschiedlichen Farbtönen.



## **HÔTELS & RESTAURANTS**

*Le monde du goût requiert une ambiance particulière issue d'une architecture créative. Dans ces lieux, le plaisir des yeux s'unit à celui du palais. Ainsi, à table, différentes atmosphères confèrent une originalité basée sur les surfaces où les tons, les textures et les coloris se combinent pour le plaisir de chacun.*







Unterschiedliche Ebenen innerhalb eines Raumkonzepts mit Treppen und Höhenunterschieden schaffen zusätzliche Harmonie. Für eine überraschende und ausdrucksvolle Kontinuität kann die ästhetische Gestaltung der horizontalen Flächen auch in der Vertikalen oder in den Einrichtungselementen aufgegriffen werden.



# WOHNBEREICHE



# HABITATIONS



*Des différences de niveau à l'intérieur d'un même lieu, des escaliers exigent un nouveau concept de design. Les choix esthétiques des surfaces horizontales peuvent aussi être repris à la verticale et se retrouver dans le mobilier suggérant ainsi une continuité surprenante.*

## Vorteile Avantages

---

- Vielseitiger Belag: für horizontale und vertikale Oberflächen sowie für Decken geeignet
- Wolkiges Oberflächenbild, monochrom oder Ton in Ton
- Einfärbbar für unendlich viele Farbeffekte
- Einfache Vorbereitung und Verarbeitung
- Hervorragende mechanische Widerstandskraft und Abriebfestigkeit
- Für die Instandsetzung bestehender Oberflächen und das Erstellen neuer Beläge
- Geeignet für private Wohnbereiche und Geschäftsräume mit erhöhtem Fussgängerverkehr
- UV-beständig
- Angenehme Haptik und Textur
- Reinigungs- und pflegeleicht
- Schlichter, moderner und sehr ästhetischer Effekt
- *Revêtement polyvalent: adapté aux surfaces horizontales, verticales et aux plafonds*
- *Aspect nuageux de la surface, monochrome ou ton sur ton*
- *Peut être teinté pour des effets de couleur à l'infini*
- *Préparation et application faciles*
- *Résistance mécanique et résistance à l'abrasion excellentes*
- *Pour la réparation de surfaces existantes et pour la création de nouveaux revêtements*
- *Adapté pour des habitations privées et des zones commerciales avec trafic piétonnier intense*
- *Résistant aux rayons UV*
- *Texture agréable au toucher*
- *Nettoyage et entretien faciles*
- *Rendu épuré, moderne et très esthétique*

## Hauptanwendungsgebiete Principaux domaines d'application

---



Wohnbereiche  
*Habitations*



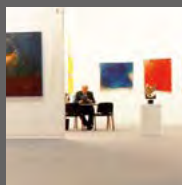
Restaurants und  
Hotellobbys  
*Restaurants et  
lobbies d'hôtel*



Treppen und  
Stufen  
*Escaliers et  
marches*



Verkaufsräume  
*Surfaces  
commerciales*



Museen und  
Galerien  
*Musées et  
galeries*

NATIONALES  
MUSEUM FÜR  
WISSENSCHAFT  
UND TECHNIK  
«LEONARDO DA  
VINCI»

MUSÉE  
NATIONAL  
DES SCIENCES  
ET DES  
TECHNIQUES  
«LEONARDO DA  
VINCI»



museo nazionale  
della scienza e della tecnologia  
leonardo da vinci



2



1

Vorbereitung von **Ultratop Loft F**

*Préparation d'Ultratop Loft F*

2

Auftragen von **Ultratop Loft F** mit einer glatten Metallspachtel

*Appliquer Ultratop Loft F avec une spatule métallique plate*

3

Auftragen von **Ultratop Loft W** auf die vorgängig mit Sandpapier geschliffene Oberfläche

*Appliquer Ultratop Loft W sur la surface poncée au préalable*

4

Endbeschichtung mit **Mapefloor Finish 58 W**

*Couche finale de Mapefloor Finish 58 W*



3



4

# TECHNISCHE DATEN

## ULTRATOP LOFT F

Einkomponentige, spachtelbare, grobkörnige zementäre Bodenspachtelmasse für dekorative Böden mit wolkiger Oberflächenstruktur oder Spachteffekte (Kallenschlag)

### PRODUKTEIGENSCHAFTEN

**Konsistenz:** Pulver

**Farben:** weiss, neutral

**Schüttdichte:** 1.100 kg/m<sup>3</sup>

**Verbrauch:** 0,7-1,0 kg/m<sup>2</sup> pro Schicht

**Festkörperanteil:** 100 %

### DATEN BEI +23°C – 50 % RLF

**Mischverhältnis:** ca. 25–29 Teile Wasser pro 100 Gewichtsteile **Ultratop Loft F**

**Auftragsstärke pro Schicht:** max. 2 mm

**Dichte der Mischung:** 1.600 kg/m<sup>3</sup>

**pH-Wert der Mischung:** 11

**Verarbeitungstemperatur:** von +5°C bis +35°C

**Verarbeitungszeit:** 20 Minuten

**Abbindezeit:** 80 Minuten

**Begehbar:** 3 Stunden

**Wartezeit vor Auftrag der 2. Schicht:**

6 Stunden

**Wartezeit vor Auftrag der Endbeschichtung:**

6–24 Stunden

### ENDEIGENSCHAFTEN

**Druckfestigkeit bei +23°C:**

– nach 24 Stunden: 8 N/mm<sup>2</sup>

– nach 7 Tagen: 18 N/mm<sup>2</sup>

– nach 28 Tagen: 25 N/mm<sup>2</sup>

**Zugfestigkeit bei +23°C:**

– nach 24 Stunden: 4 N/mm<sup>2</sup>

– nach 7 Tagen: 8 N/mm<sup>2</sup>

– nach 28 Tagen: 10 N/mm<sup>2</sup>

**Verschleissverhalten nach Taber als Gewichtsverlust (Schleifscheibe H22 – 500 g – 200 UpM):**

– nach 7 Tagen: 0,7 g

– nach 28 Tagen: 0,5 g

**Verschleissverhalten nach Böhme bei +23°C:**

– nach 28 Tagen: 9 cm<sup>3</sup>/50 cm<sup>2</sup>

## ULTRATOP LOFT W

Einkomponentige, spachtelbare, feinkörnige zementäre Bodenspachtelmasse für dekorative Böden mit wolkiger Oberflächenstruktur oder Spachteffekte (Kallenschlag)

### PRODUKTEIGENSCHAFTEN

**Konsistenz:** feines Pulver

**Farben:** weiss, neutral

**Schüttdichte:** 900 kg/m<sup>3</sup>

**Verbrauch:** 0,7-1,0 kg/m<sup>2</sup> pro Schicht

**Festkörperanteil:** 100 %

### DATEN BEI +23°C – 50 % RLF

**Mischverhältnis:** ca. 32–35 Teile Wasser pro 100 Gewichtsteile **Ultratop Loft W**

**Auftragsstärke pro Schicht:** max. 2 mm

**Dichte der Mischung:** 1.600 kg/m<sup>3</sup>

**pH-Wert der Mischung:** 11

**Verarbeitungstemperatur:** von +5°C bis +35°C

**Verarbeitungszeit:** 20 Minuten

**Abbindezeit:** 80 Minuten

**Begehbar:** 3 Stunden

**Wartezeit vor Auftrag der 2. Schicht:**

6 Stunden

**Wartezeit vor Auftrag der Endbeschichtung:**

6–24 Stunden

### ENDEIGENSCHAFTEN

**Druckfestigkeit bei +23°C:**

– nach 24 Stunden: 8 N/mm<sup>2</sup>

– nach 7 Tagen: 18 N/mm<sup>2</sup>

– nach 28 Tagen: 25 N/mm<sup>2</sup>

**Zugfestigkeit bei +23°C:**

– nach 24 Stunden: 5 N/mm<sup>2</sup>

– nach 7 Tagen: 9 N/mm<sup>2</sup>

– nach 28 Tagen: 12 N/mm<sup>2</sup>

**Verschleissverhalten nach Taber als Gewichtsverlust (Schleifscheibe H22 – 500 g – 200 UpM):**

– nach 7 Tagen: 0,7 g

– nach 28 Tagen: 0,5 g

**Verschleissverhalten nach Böhme bei +23°C:**

– nach 28 Tagen: 9 cm<sup>3</sup>/50 cm<sup>2</sup>

## ULTRATOP EASYCOLOR

Einfärbelösung für zementbasierte **Ultratop Loft**-Systeme

### PRODUKTEIGENSCHAFTEN

**Konsistenz:** flüssig

**Farben:** verschiedene

**Dichte:** von 1,0 bis 1,05 g/cm<sup>3</sup> je nach Farbe

**Verbrauch:** eine 1,5-l-Dose Ultratop Easycolor je 5 kg Ultratop Loft F oder W

### DATEN BEI +23°C – 50 % RLF

**Verarbeitungstemperatur:** von +5°C bis +35°C



**Ultratop Loft F & W** sind als 5- und 20-kg-Säcke erhältlich.

**Ultratop Loft F & W** sont disponibles en sacs de 5 et 20 kg.

MIT **ULTRATOP LOFT** AUSGEFÜHRTE OBERFLÄCHEN SIND MIT GEEIGNETEN ENDPRODUKTEN ZU BEHANDELN:

- **Mapefloor Finish 53 W/L** für das Erreichen einer hochglänzenden Oberfläche
- **Mapefloor Finish 54 W/S** für das Erreichen einer satinierten Oberfläche
- **Mapefloor Finish 58 W** für das Erreichen einer matten Oberfläche
- **Mapefloor Finish 630** für das Erreichen einer glänzenden Oberfläche

## ULTRATOP EASYCOLOR

Pigment prédispersé pour la coloration du système à base ciment **Ultratop Loft**

### CARACTÉRISTIQUES DU PRODUIT

Consistance: liquide

Couleurs: plusieurs

Masse volumique: 1,0-1,05 g/cm<sup>3</sup> selon couleur

Consommation: 1 bidon de 1,5 l d'Ultratop Easycolor pour 5 kg d'Ultratop Loft F ou W

### APPLICATION À +23°C – 50 % H.R.

Température d'application: de +5°C à +35°C



Ultratop Easycolor ist als 1,5-l-Gebinde erhältlich.

Ultratop Easycolor est disponible en bidon de 1,5 l.

## ULTRATOP LOFT F

Ragréage à base de ciment, monocomposant, à gros grains, applicable à la spatule pour la réalisation de revêtements décoratifs avec effet nuageux ou spatulé

### CARACTÉRISTIQUES DU PRODUIT

Consistance: poudre

Couleurs: blanc ou naturel

Masse volumique: 1.100 kg/m<sup>3</sup>

Consommation: 0,7-1,0 kg/m<sup>2</sup> par couche

Extrait sec: 100 %

### APPLICATION À +23°C – 50 % H.R.

Mélange: env. 25-29 parts d'eau par 100 parts de poids d'Ultratop Loft W

Épaisseur d'application par couche: 2 mm max.

Masse volumique du mélange: 1.600 kg/m<sup>3</sup>

pH du mélange: 11

Température d'application: de +5°C à +35°C

Temps d'application: 20 minutes

Temps de prise: 80 minutes

Ouverture au passage piétonnier: après 3 heures

Temps d'attente avant application de la 2<sup>e</sup> couche: 6 heures

Temps d'attente avant application de la finition: 6-24 heures

### CARACTÉRISTIQUES FINALES

Résistance à la compression à +23°C:

- après 24 heures: 8 N/mm<sup>2</sup>

- après 7 jours: 18 N/mm<sup>2</sup>

- après 28 jours: 25 N/mm<sup>2</sup>

Résistance à la flexion à +23°C:

- après 24 heures: 4 N/mm<sup>2</sup>

- après 7 jours: 8 N/mm<sup>2</sup>

- après 28 jours: 10 N/mm<sup>2</sup>

Résistance à l'abrasion Taber exprimée comme perte de poids (disque H22, 500 g, 200 tours):

- après 7 jours: 0,7 g

- après 28 jours: 0,5 g

Résistance à l'abrasion Böhme à +23°C:

- après 28 jours: 9 cm<sup>3</sup>/50 cm<sup>2</sup>

## ULTRATOP LOFT W

Ragréage à base de ciment, monocomposant, à fins grains, applicable à la spatule pour la réalisation de revêtements décoratifs avec effet nuageux ou spatulé

### CARACTÉRISTIQUES DU PRODUIT

Consistance: poudre fine

Couleurs: blanc ou naturel

Masse volumique: 900 kg/m<sup>3</sup>

Consommation: 0,7-1,0 kg/m<sup>2</sup> par couche

Extrait sec: 100 %

### APPLICATION À +23°C – 50 % H.R.

Mélange: env. 32-35 parts d'eau par 100 parts de poids d'Ultratop Loft F

Épaisseur d'application par couche: 2 mm max.

Masse volumique du mélange: 1.600 kg/m<sup>3</sup>

pH du mélange: 11

Température d'application: de +5°C à +35°C

Temps d'application: 20 minutes

Temps de prise: 80 minutes

Ouverture au passage piétonnier: après 3 heures

Temps d'attente avant application de la 2<sup>e</sup> couche: 6 heures

Temps d'attente avant application de la finition: 6-24 heures

### CARACTÉRISTIQUES FINALES

Résistance à la compression à +23°C:

- après 24 heures: 8 N/mm<sup>2</sup>

- après 7 jours: 18 N/mm<sup>2</sup>

- après 28 jours: 25 N/mm<sup>2</sup>

Résistance à la flexion à +23°C:

- après 24 heures: 5 N/mm<sup>2</sup>

- après 7 jours: 9 N/mm<sup>2</sup>

- après 28 jours: 12 N/mm<sup>2</sup>

Résistance à l'abrasion Taber exprimée comme perte de poids (disque H22, 500 g, 200 tours):

- après 7 jours: 0,7 g

- après 28 jours: 0,5 g

Résistance à l'abrasion Böhme à +23°C:

- après 28 jours: 9 cm<sup>3</sup>/50 cm<sup>2</sup>

LES SURFACES RÉALISÉES AVEC **ULTRATOP LOFT** SONT À TRAITER AVEC DES PRODUITS DE FINITION ADÉQUATS:

- Mapefloor Finish 53 W/L pour l'obtention d'une surface très brillante
- Mapefloor Finish 54 W/S pour l'obtention d'une surface satinée
- Mapefloor Finish 58 W pour l'obtention d'une surface mate
- Mapefloor Finish 630 pour l'obtention d'une surface brillante



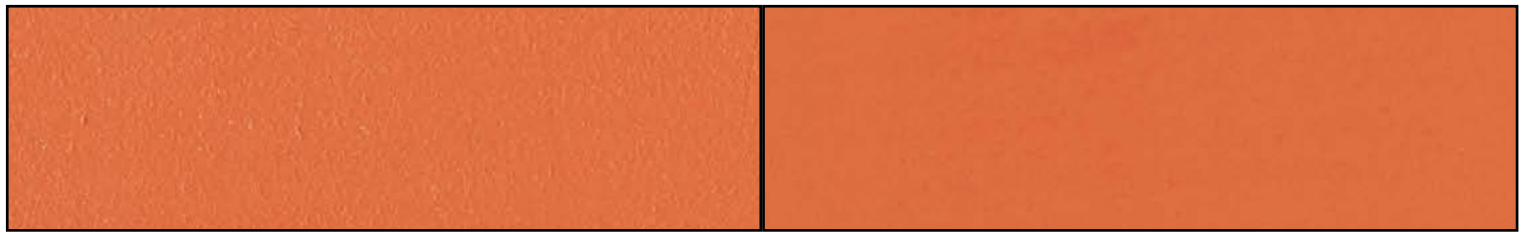


**DIE FARBPALETTE**

***LA PALETTE DE  
COULEURS***

# ORANGE

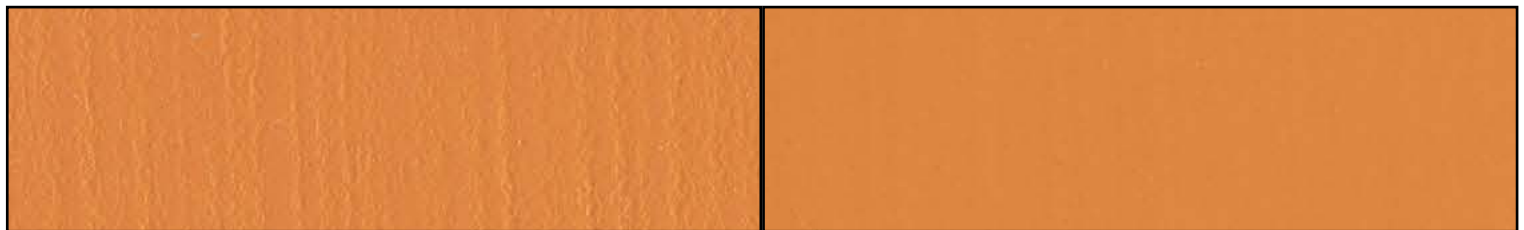
**weisse Basis**  
*base blanche*



F

SAHARA OR

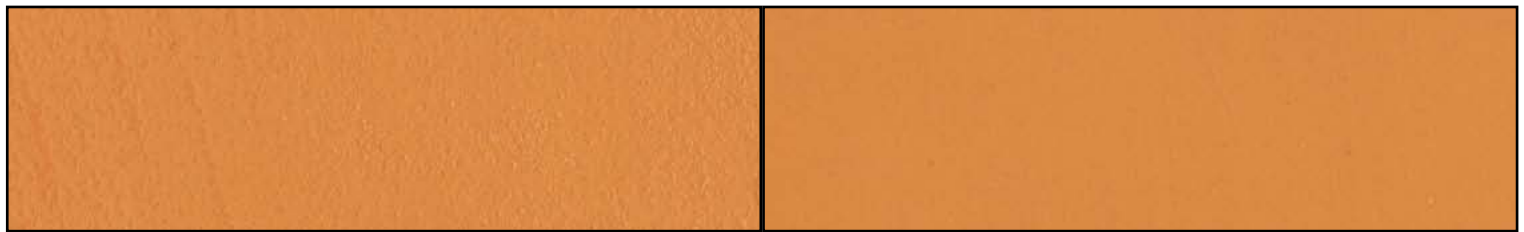
W



F

GOBI OR

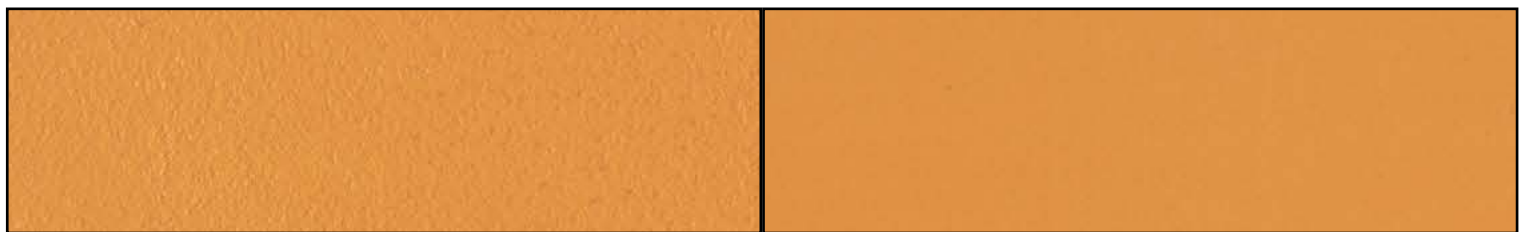
W



F

MOAB OR

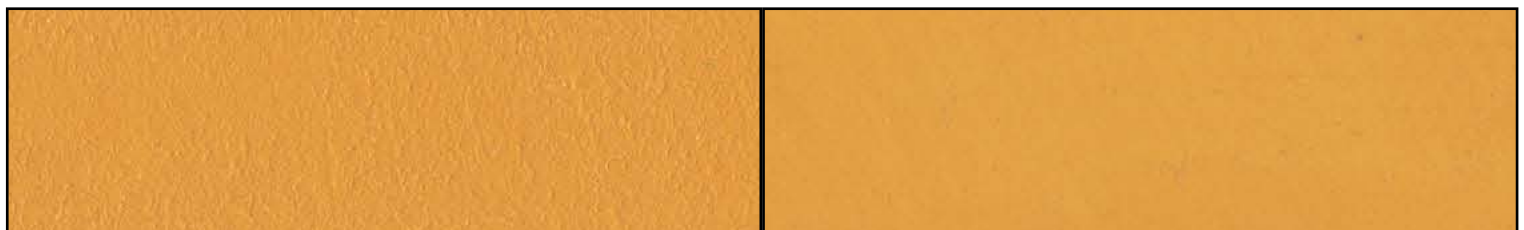
W



F

KAVIR OR

W



F

SONORA OR

W

# ORANGE

---

## **natürliche Basis** *base naturelle*



**F**

SAHARA OR

**W**



**F**

GOBI OR

**W**



**F**

MOAB OR

**W**



**F**

KAVIR OR

**W**



**F**

SONORA OR

**W**

# BLAU

**weisse Basis**  
*base blanche*



**F**

CUBA BL

**W**



**F**

HAWAII BL

**W**



**F**

ZANTE BL

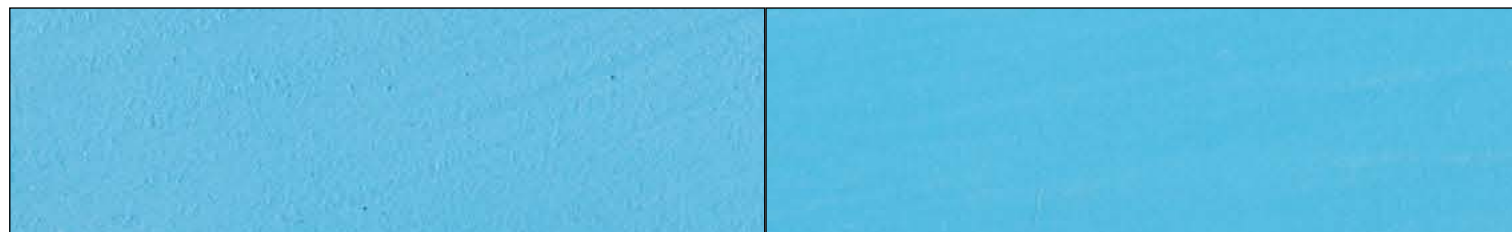
**W**



**F**

THAITI BL

**W**



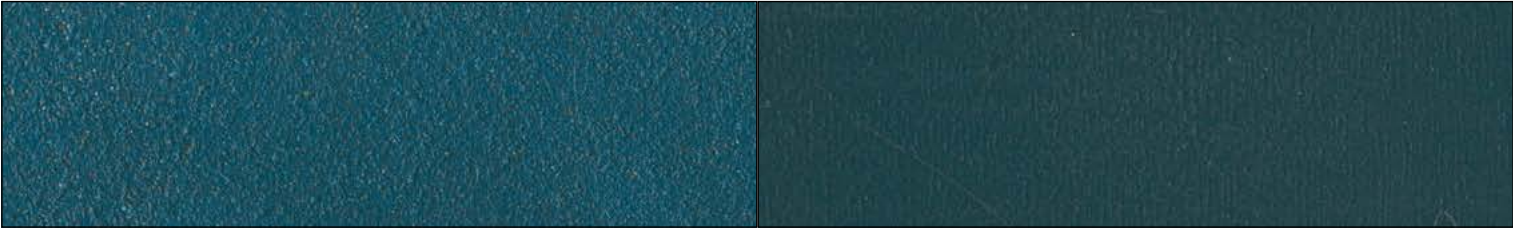
**F**

FIJI BL

**W**

# BLEU

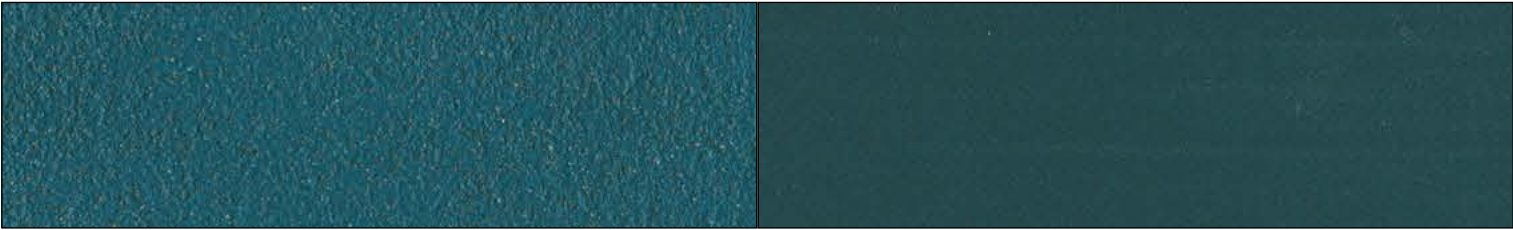
**natürliche Basis**  
*base naturelle*



F

CUBA BL

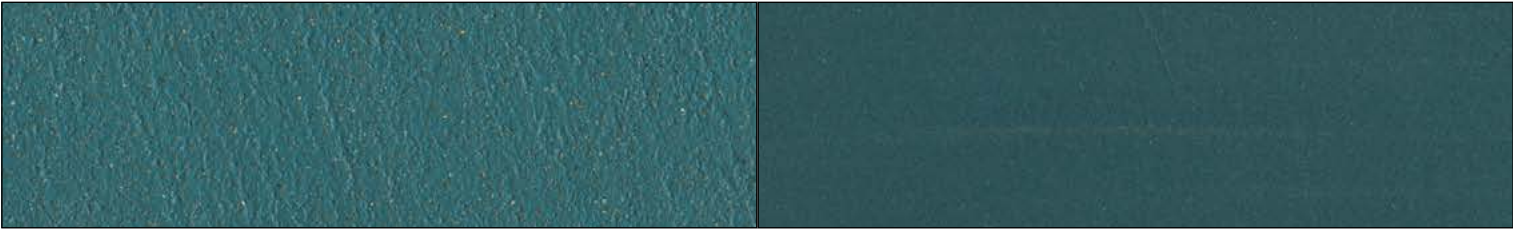
W



F

HAWAII BL

W



F

ZANTE BL

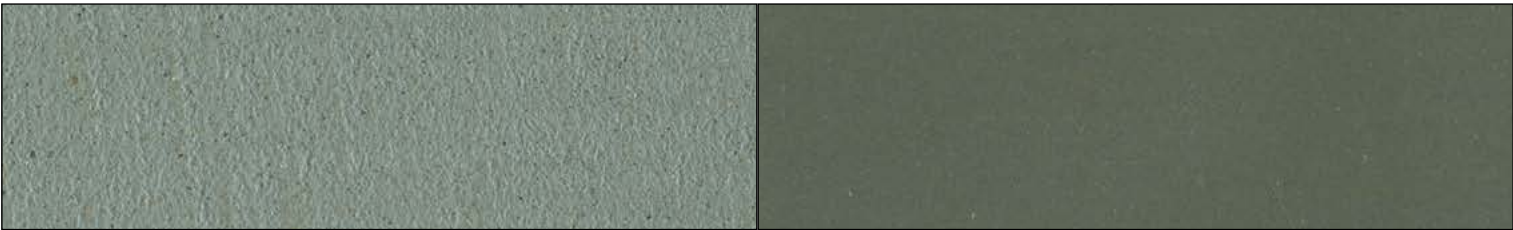
W



F

THAITI BL

W



F

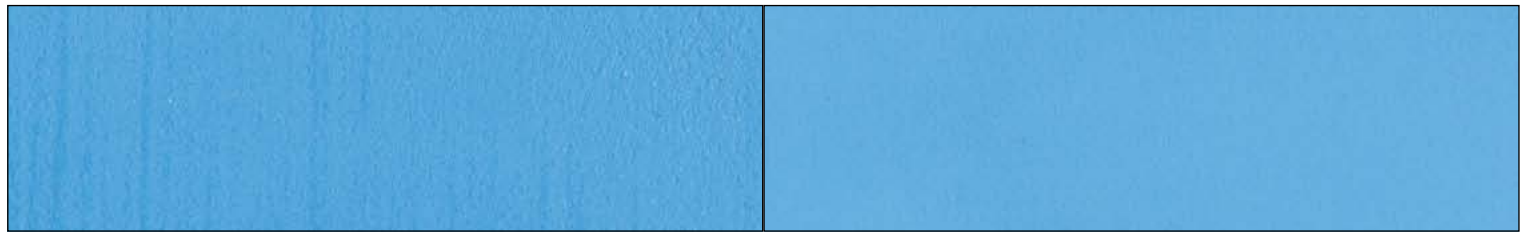
FIJI BL

W

*Les coloris sont présentés à titre indicatif et peuvent varier selon les types d'impression.*

# KOBALTBLAU

**weisse Basis**  
*base blanche*



**F**

VOLGA CO

**W**



**F**

DANUBIO CO

**W**



**F**

SENNA CO

**W**



**F**

RENO CO

**W**



**F**

MANHATTAN CO

**W**

# BLEU COBALT

---

**natürliche Basis**  
*base naturelle*



**F**

VOLGA CO

**W**



**F**

DANUBIO CO

**W**



**F**

SENNÄ CO

**W**



**F**

RENO CO

**W**



**F**

MANHATTAN CO

**W**

# GRAU

**weisse Basis**  
*base blanche*



**F**

LONDON GR

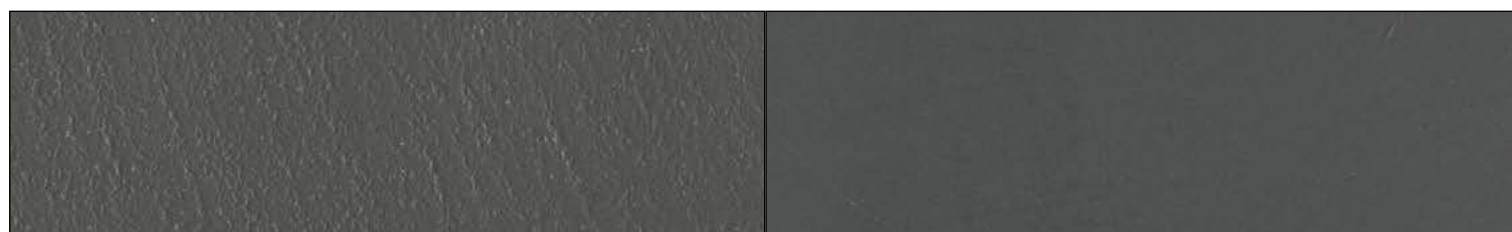
**W**



**F**

MOSCOW GR

**W**



**F**

ZURICH GR

**W**



**F**

NEW YORK GR

**W**



**F**

BERLIN GR

**W**



# GRIS

.....

## **natürliche Basis** *base naturelle*



**F**

LONDON GR

**W**



**F**

MOSCOW GR

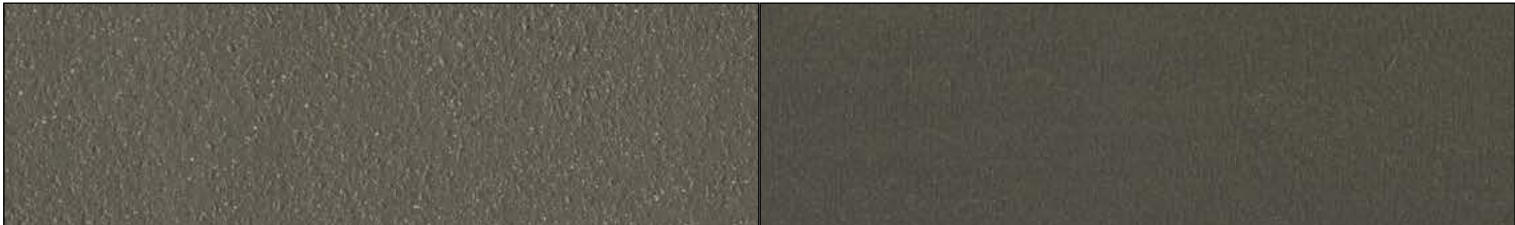
**W**



**F**

ZURICH GR

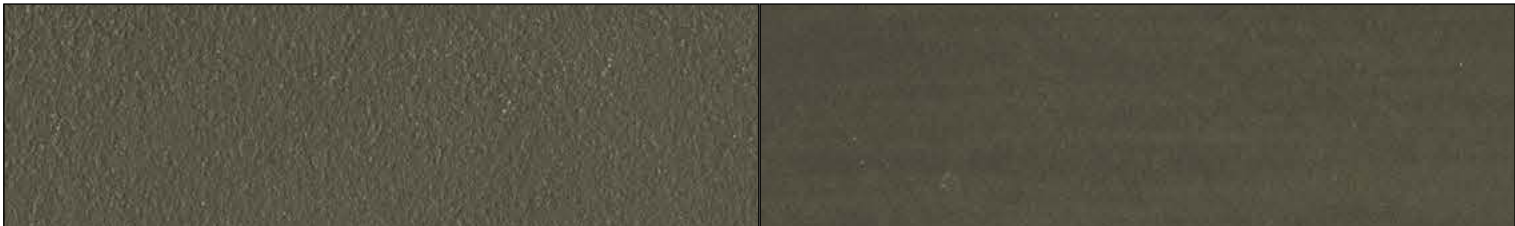
**W**



**F**

NEW YORK GR

**W**



**F**

BERLIN GR

**W**

*Les coloris sont présentés à titre indicatif et peuvent varier selon les types d'impression.*

# GRAU

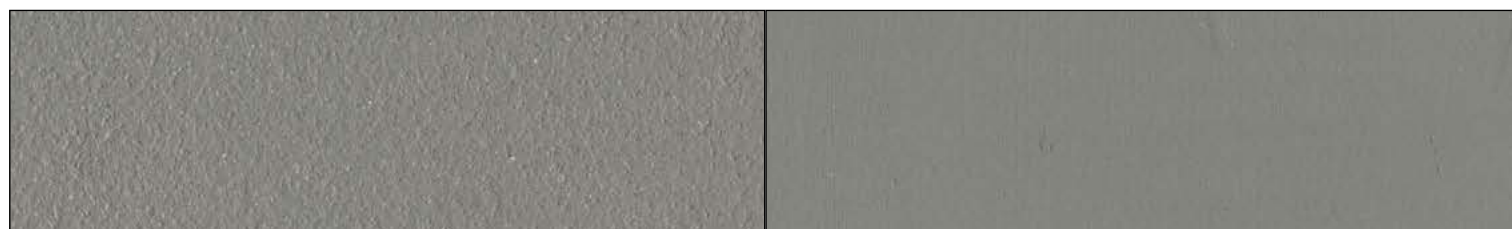
**weisse Basis**  
**base blanche**



**F**

BOSTON GR

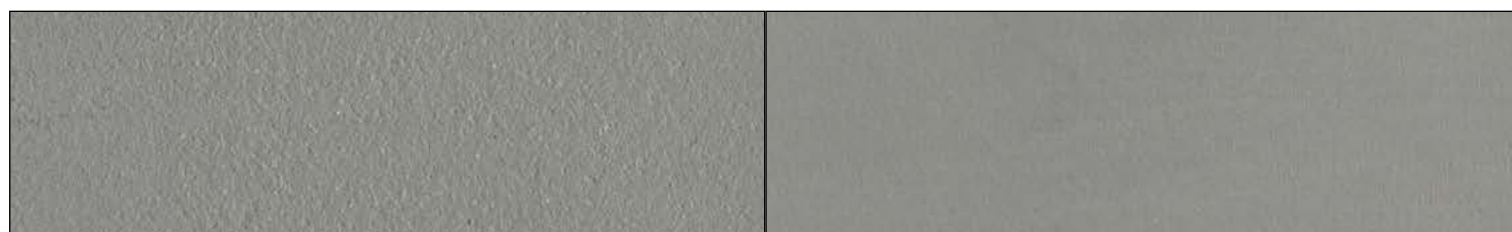
**W**



**F**

PARIS GR

**W**



**F**

VENEZIA GR

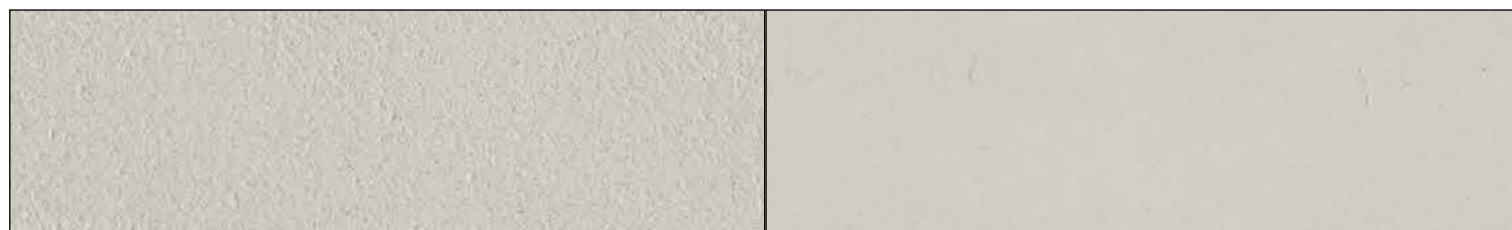
**W**



**F**

SEOUL GR

**W**



**F**

MILANO GR

**W**

# GRIS

---

## **natürliche Basis** *base naturelle*



**F**

BOSTON GR

**W**



**F**

PARIS GR

**W**



**F**

VENEZIA GR

**W**



**F**

SEOUL GR

**W**



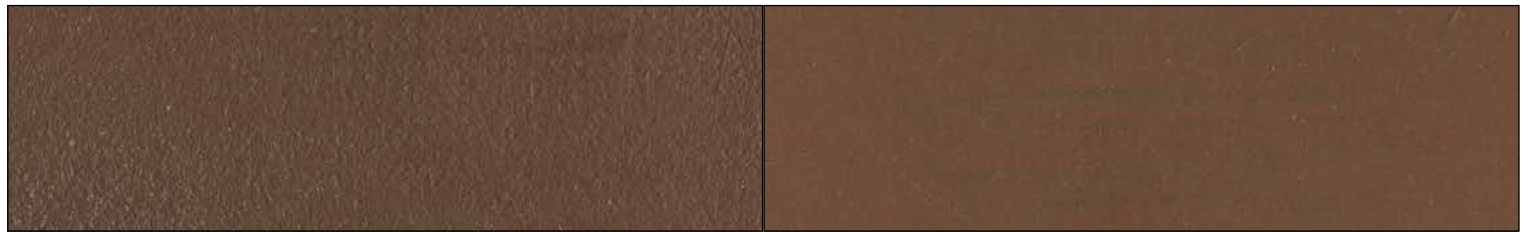
**F**

MILANO GR

**W**

# BRAUN

**weisse Basis**  
*base blanche*



**F**

CHOCOLATE BR

**W**



**F**

WESTERN BR

**W**



**F**

CANYON BR

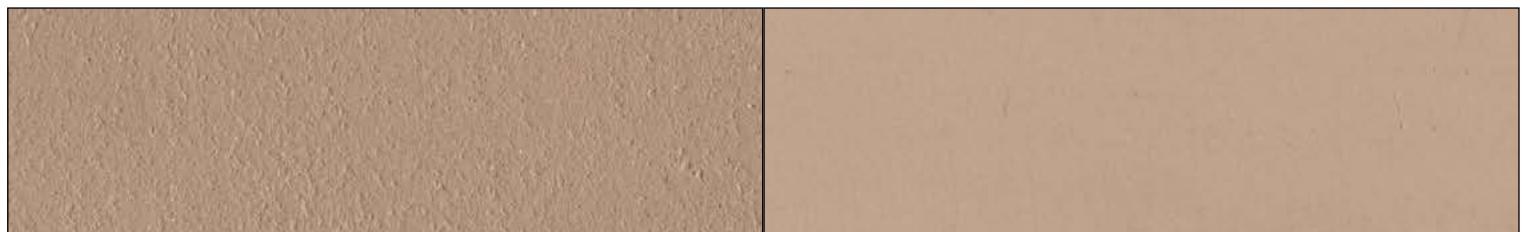
**W**



**F**

COCOA BR

**W**



**F**

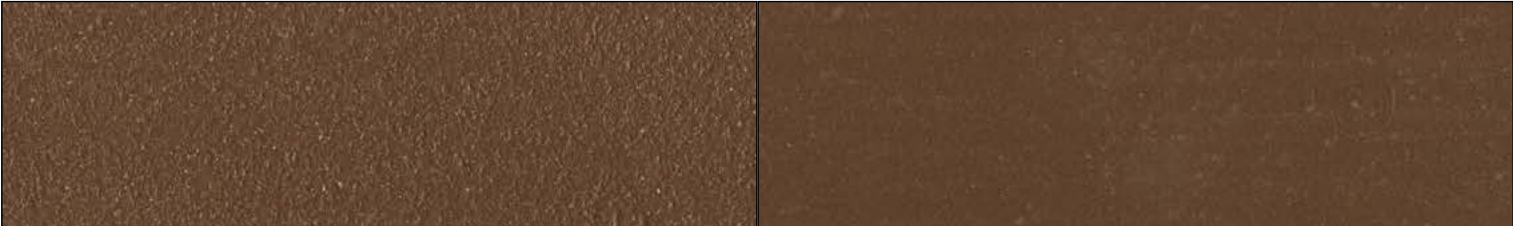
SAND BR

**W**

# BRUN

.....

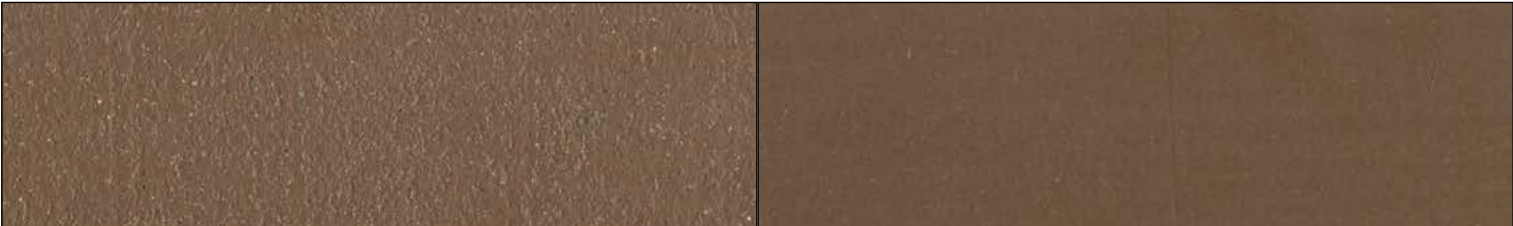
## **natürliche Basis** *base naturelle*



**F**

CHOCOLATE BR

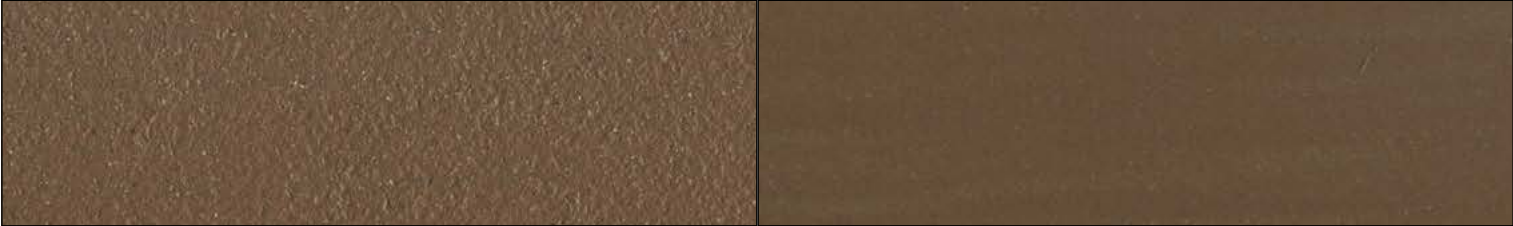
**W**



**F**

WESTERN BR

**W**



**F**

CANYON BR

**W**



**F**

COCOA BR

**W**



**F**

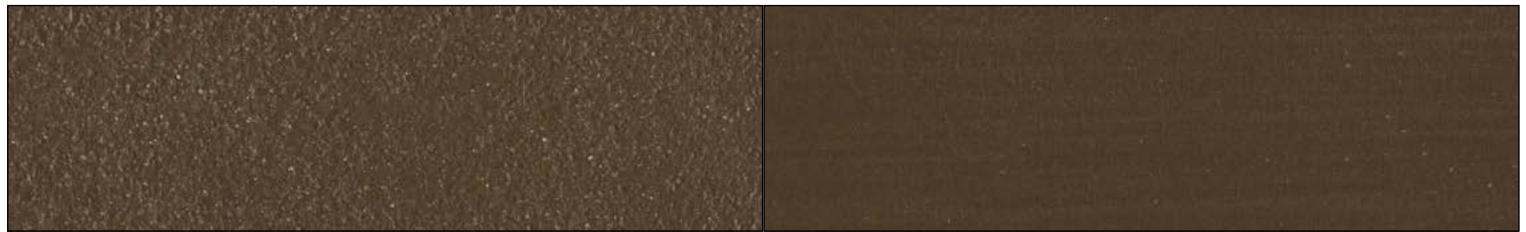
SAND BR

**W**

*Les coloris sont présentés à titre indicatif et peuvent varier selon les types d'impression.*

# DUNKELBRAUN

**weisse Basis**  
*base blanche*



**F**

MOKA DB

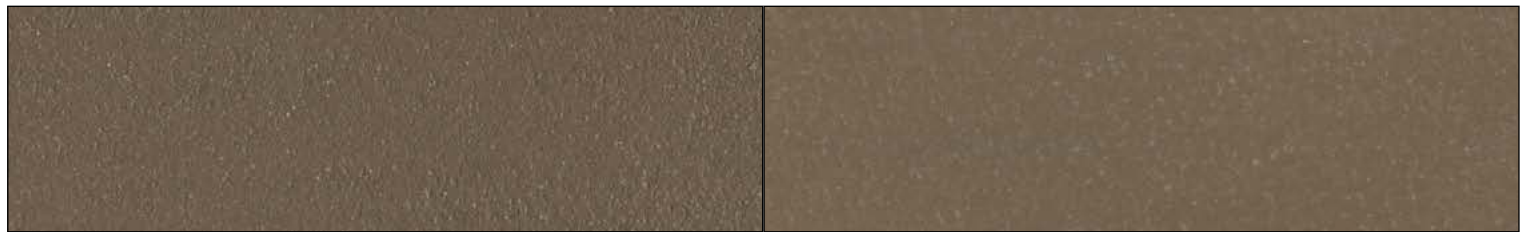
**W**



**F**

TOBACCO DB

**W**



**F**

COFFEE DB

**W**



**F**

PEPPER DB

**W**



**F**

KOLA DB

**W**

# BRUN FONCÉ

CHOIX DE **COULEURS**

---

## **natürliche Basis** *base naturelle*



**F**

MOKA DB

**W**



**F**

TOBACCO DB

**W**



**F**

COFFEE DB

**W**



**F**

PEPPER DB

**W**



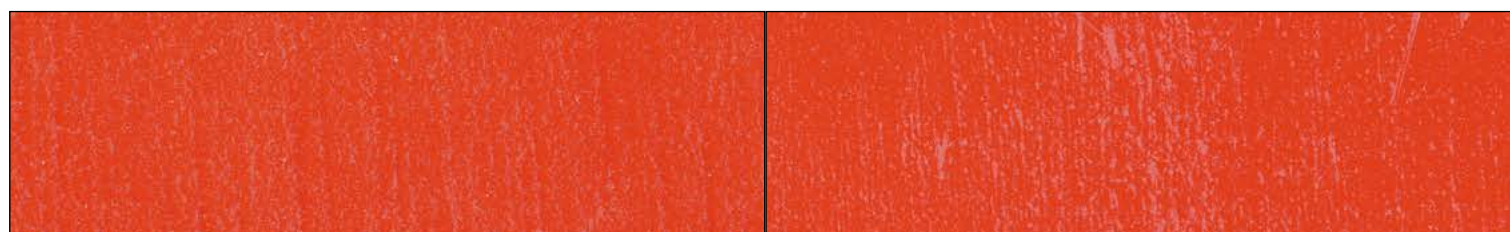
**F**

KOLA DB

**W**

# ROT

**weisse Basis**  
*base blanche*



**F**

FUEGO RE

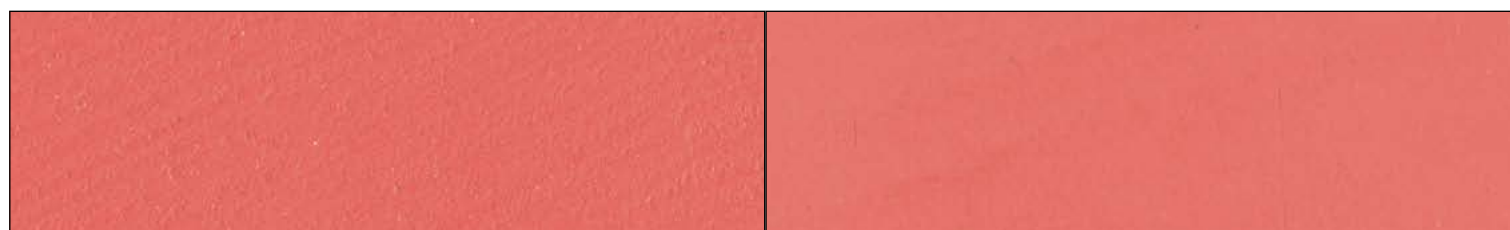
**W**



**F**

ETNA RE

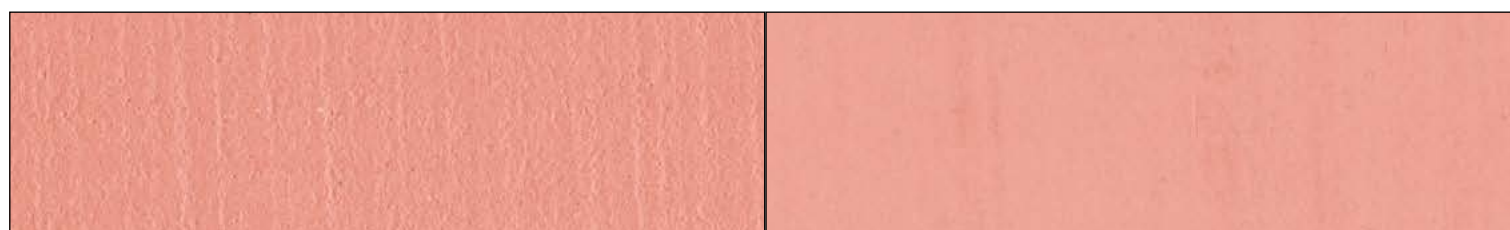
**W**



**F**

JAVA RE

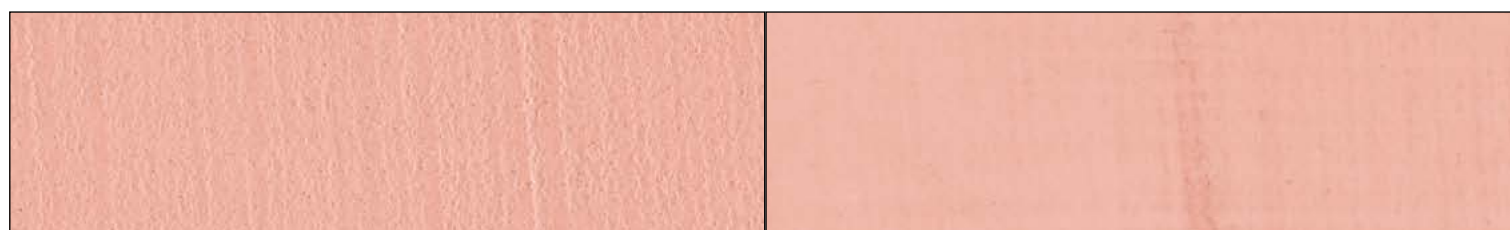
**W**



**F**

VESUVIO RE

**W**



**F**

TENERIFE RE

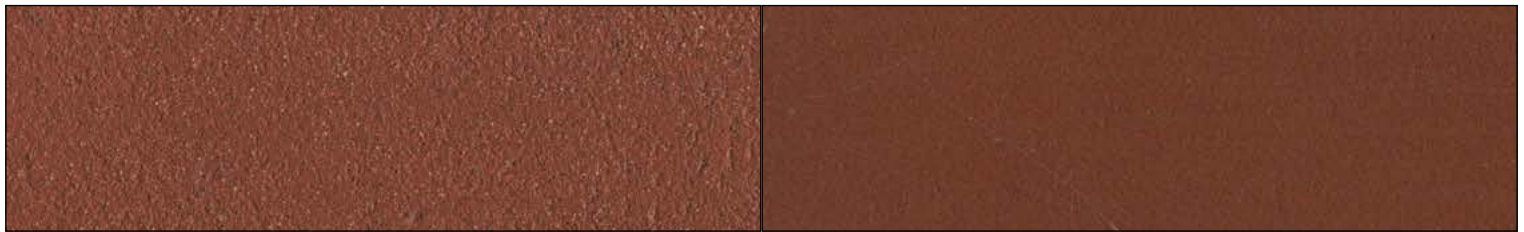
**W**



# ROUGE

---

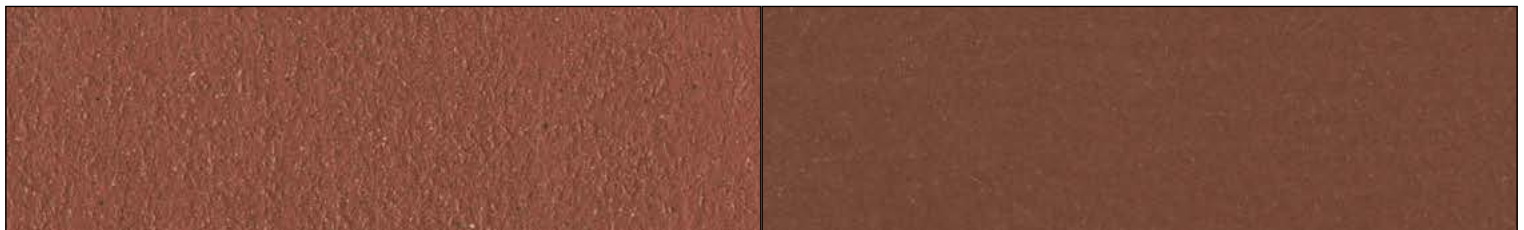
## **natürliche Basis** *base naturelle*



**F**

FUEGO RE

**W**



**F**

ETNA RE

**W**



**F**

JAVA RE

**W**



**F**

VESUVIO RE

**W**



**F**

TENERIFE RE

**W**

# GRÜN

**weisse Basis**  
*base blanche*



**F**

BLACK FOREST GN

**W**



**F**

GREEN MOUNTAIN GN

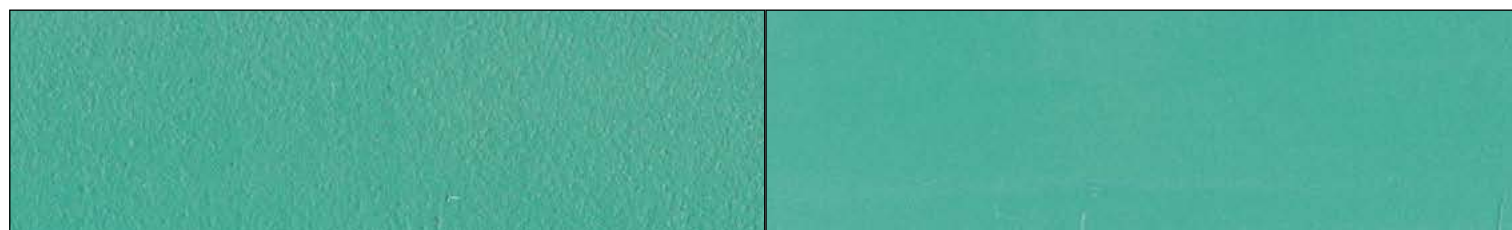
**W**



**F**

BORNEO GN

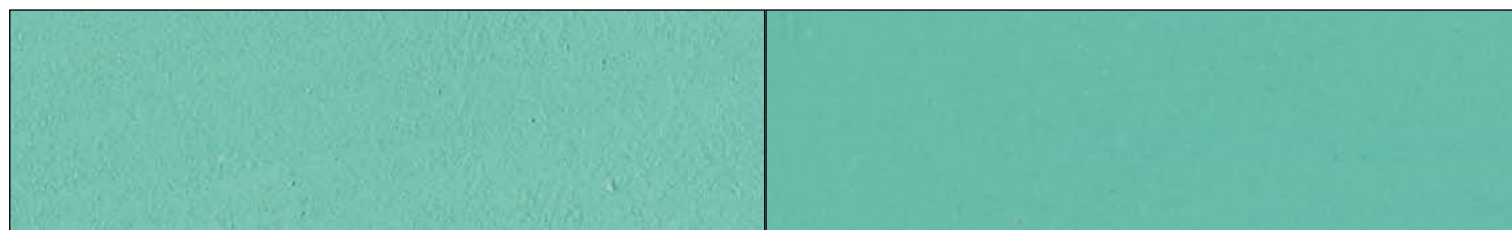
**W**



**F**

SEQUOIA GN

**W**



**F**

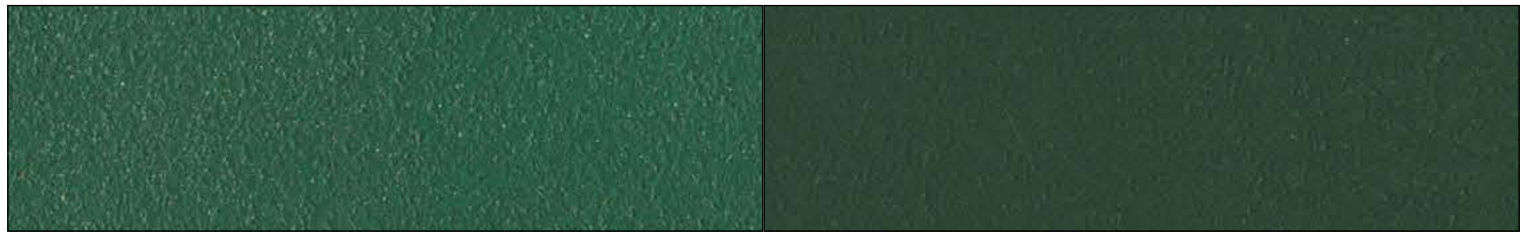
BAMBOO GN

**W**

# VERT

---

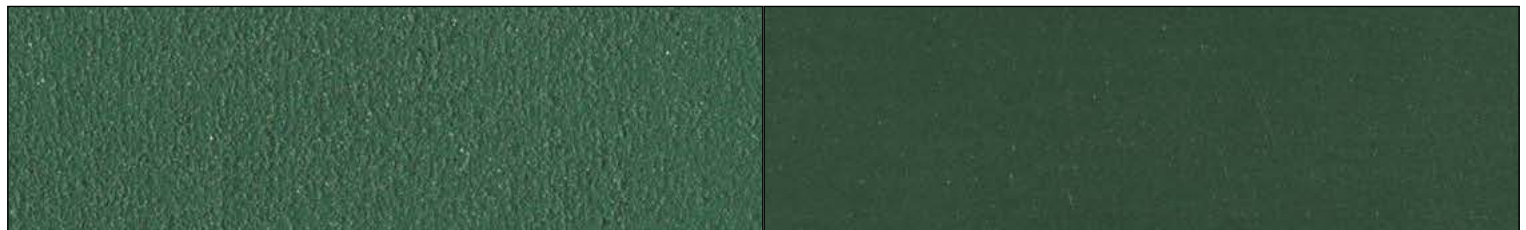
## **natürliche Basis** *base naturelle*



**F**

BLACK FOREST GN

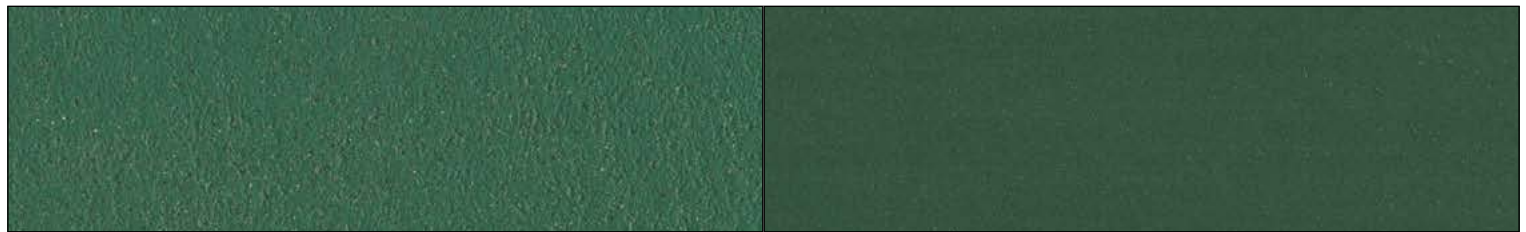
**W**



**F**

GREEN MOUNTAIN GN

**W**



**F**

BORNEO GN

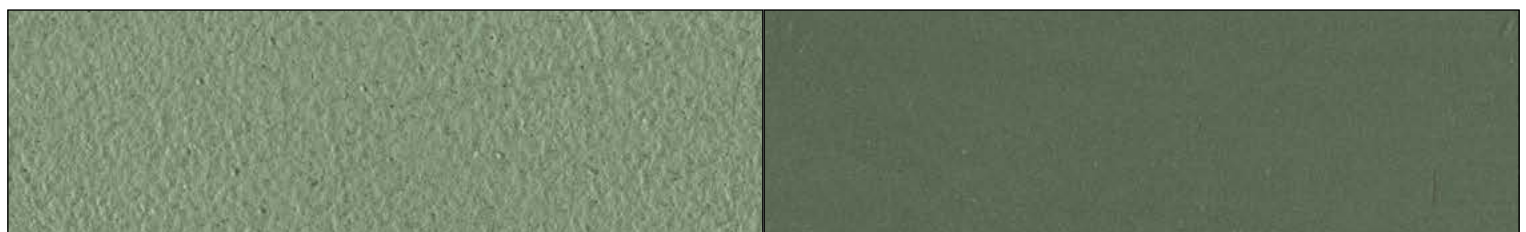
**W**



**F**

SEQUOIA GN

**W**



**F**

BAMBOO GN

**W**

# GELB

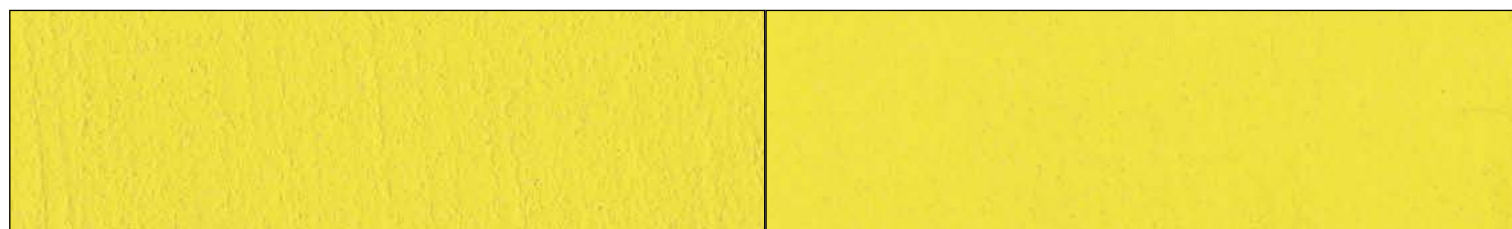
**weisse Basis**  
**base blanche**



**F**

MIMOSA YL

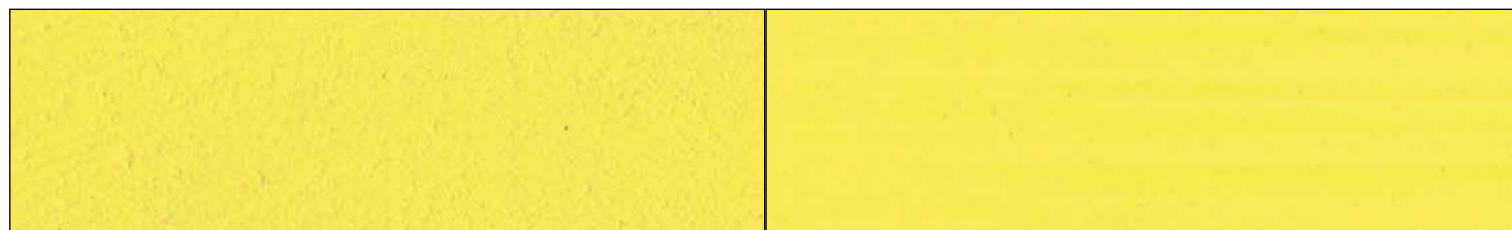
**W**



**F**

SUNSHINE YL

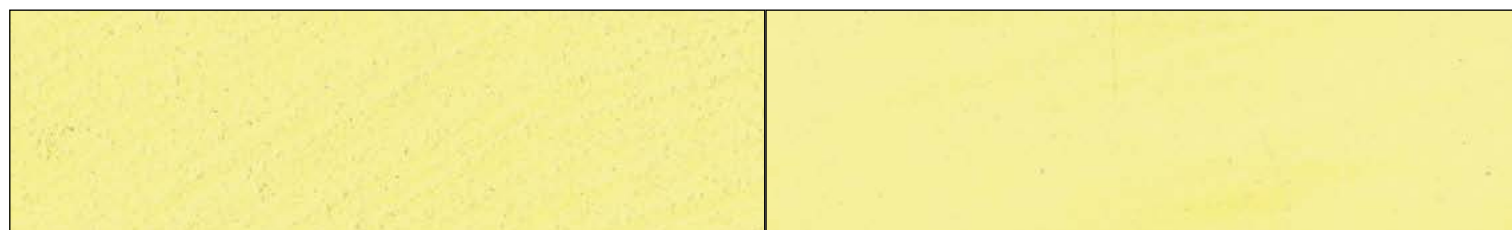
**W**



**F**

SUMMER YL

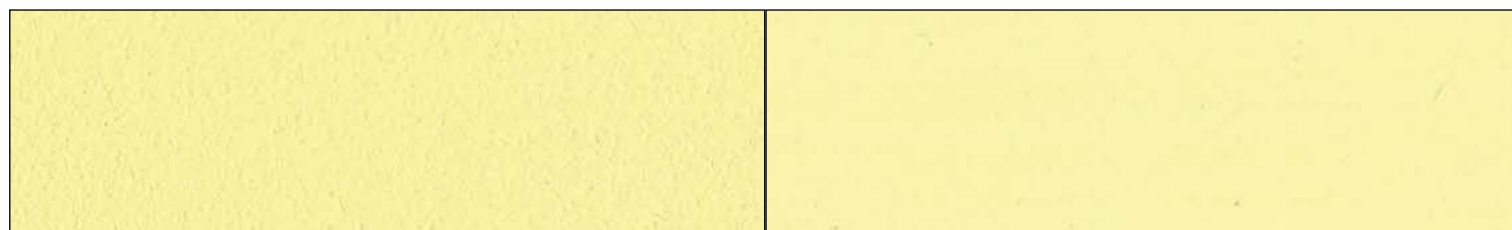
**W**



**F**

VANILLA YL

**W**



**F**

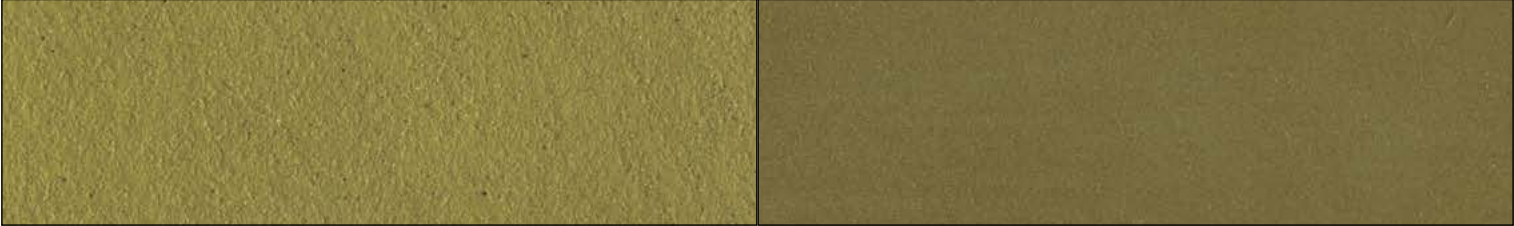
MAIZE YL

**W**

# JAUNE VIF

.....

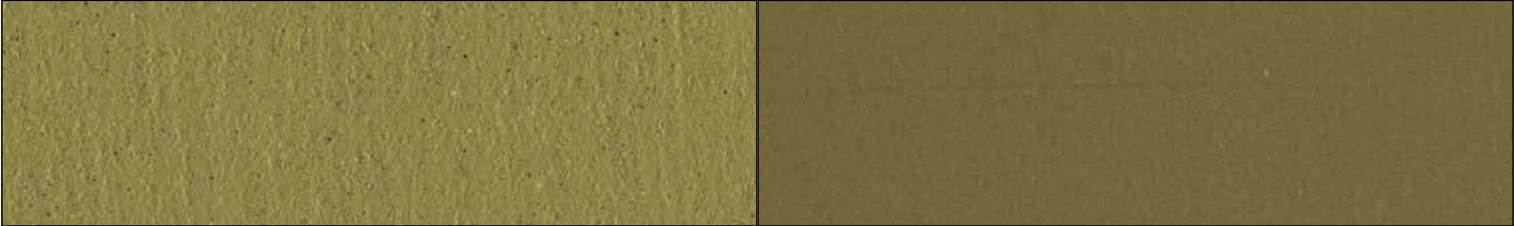
## **natürliche Basis** *base naturelle*



**F**

MIMOSA YL

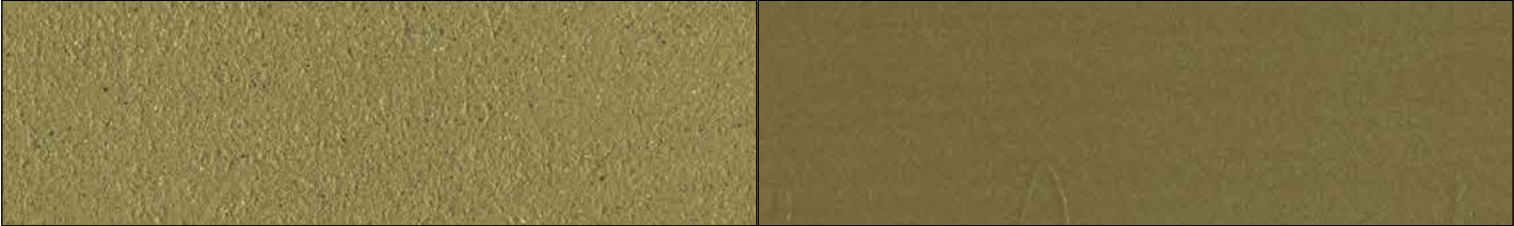
**W**



**F**

SUNSHINE YL

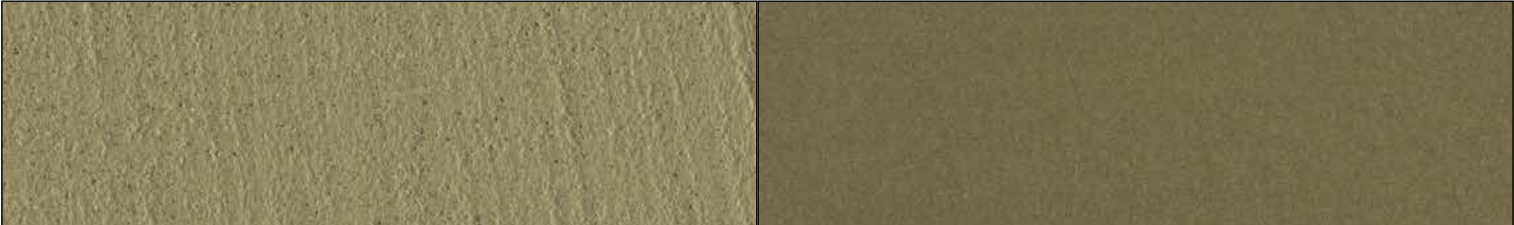
**W**



**F**

SUMMER YL

**W**



**F**

VANILLA YL

**W**



**F**

MAIZE YL

**W**

*Les coloris sont présentés à titre indicatif et peuvent varier selon les types d'impression.*

# OCKERGELB

**weisse Basis**  
*base blanche*



**F**

SAFRAN YO

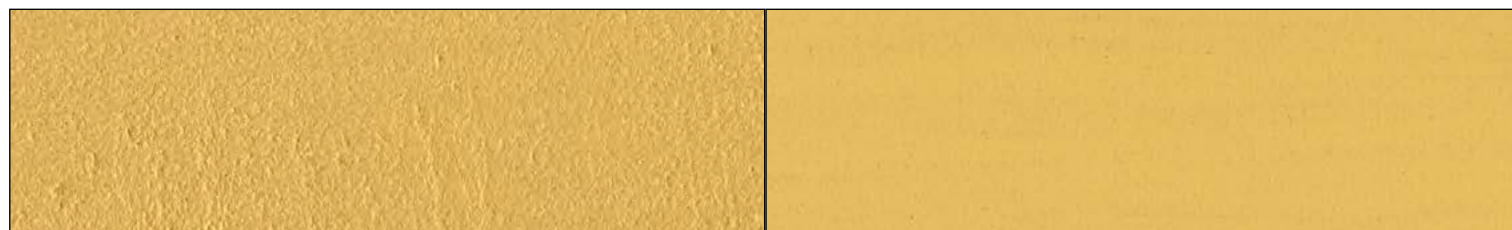
**W**



**F**

SUNFLOWER YO

**W**



**F**

AMBER YO

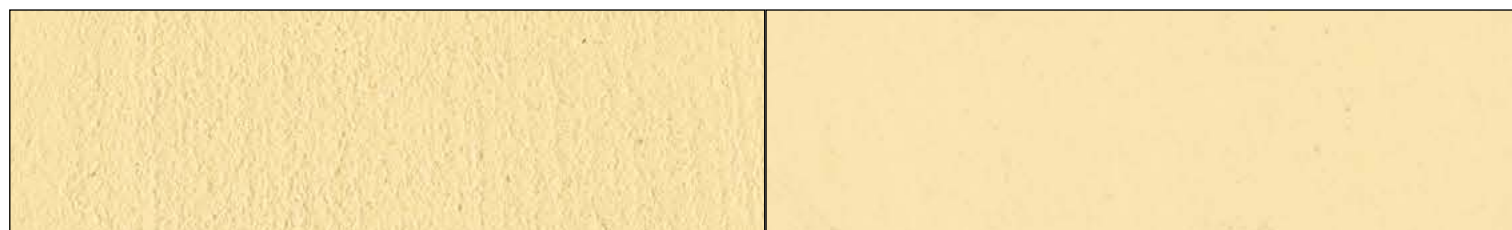
**W**



**F**

MANGO YO

**W**



**F**

PYRAMID YO

**W**

# JAUNE OCRE

---

**natürliche Basis**  
**base naturelle**



**F**

SAFRAN YO

**W**



**F**

SUNFLOWER YO

**W**



**F**

AMBER YO

**W**



**F**

MANGO YO

**W**



**F**

PYRAMID YO

**W**





**REFERENZEN**

***RÉFÉRENCES***



**A B C D**

**Bürogebäude  
(Épagny – Schweiz)**  
Bureau administratif  
(Épagny – Suisse)







**A B C D**

**Maestrani's Chocolarium  
(Flawil – Schweiz)**  
Maestrani's Chocolarium  
(Flawil – Suisse)



**A B C D**

**Schlössli Biel-Bienne AG, Zentrum für Langzeitpflege  
(Biel – Schweiz)**

Schlössli Biel-Bienne AG, Centre pour malades chroniques  
(Bienne – Suisse)





D

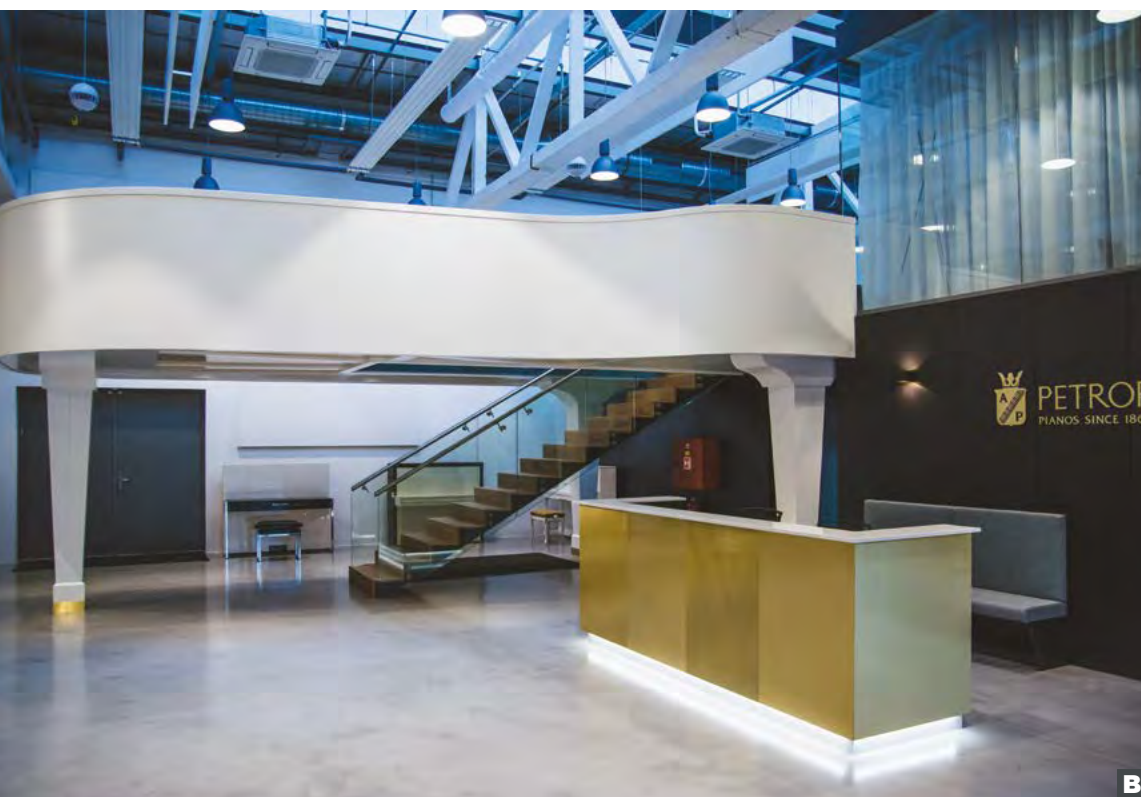


**A B**

**Kompetenzzentrum «Mapei World»  
(London – Vereinigtes Königreich)**  
Centre de compétences «Mapei World»  
(Londres – Royaume-Uni)







**A B C**

**Petrof-Galerie  
(Hradec Králové – Tschechische Republik)**

Galerie Petrof  
(Hradec Králové – République tchèque)







**B**



**C**

**A B C**

**Nationales Museum für Wissenschaft  
und Technik «Leonardo Da Vinci»  
(Mailand – Italien)**

Musée national des sciences et des  
techniques «Leonardo Da Vinci»  
(Milan – Italie)

**A B C**

**Hotelrestaurant «Villa Natia»  
(Mottola – Tarent – Italien)**

Hôtel-restaurant «Villa Natia»  
(Mottola – Tarante – Italie)





